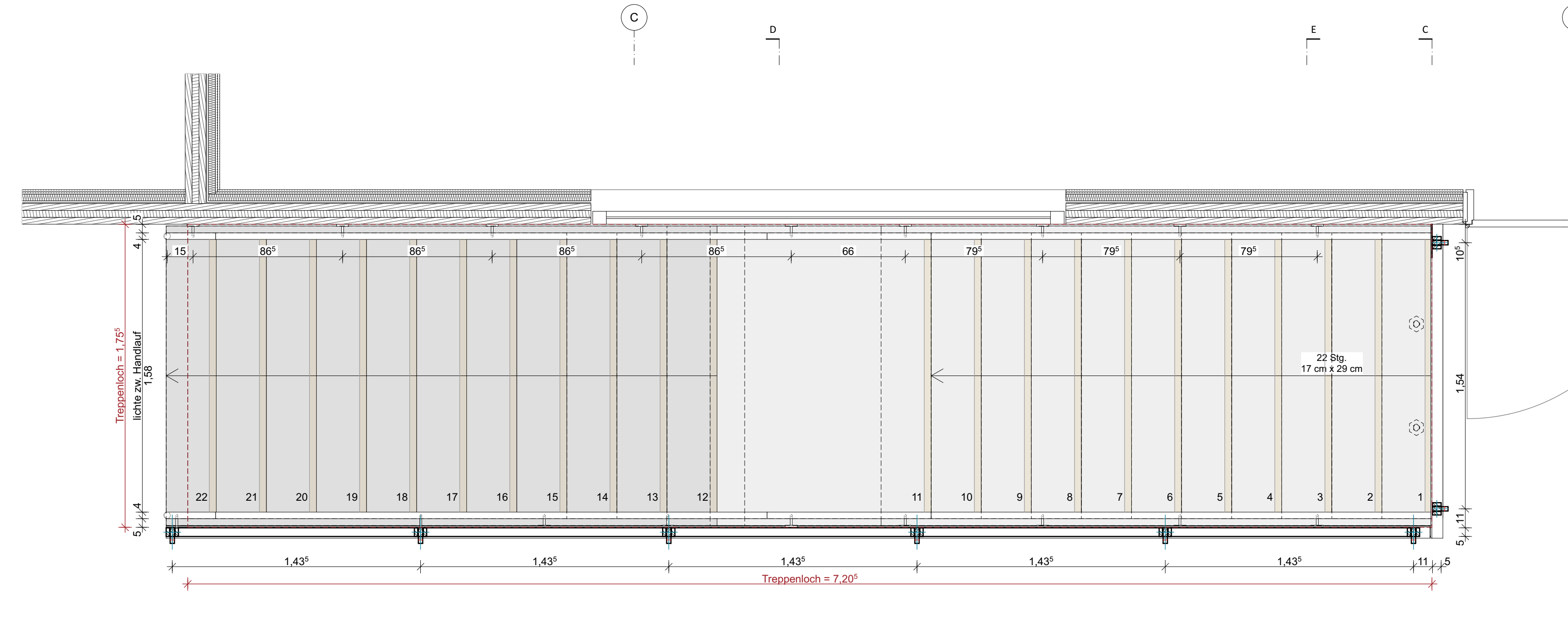


Schnitt | Ansicht A
Vertikalschnitt 1:2

Erdgeschoss
Horizontalschnitt 1:20

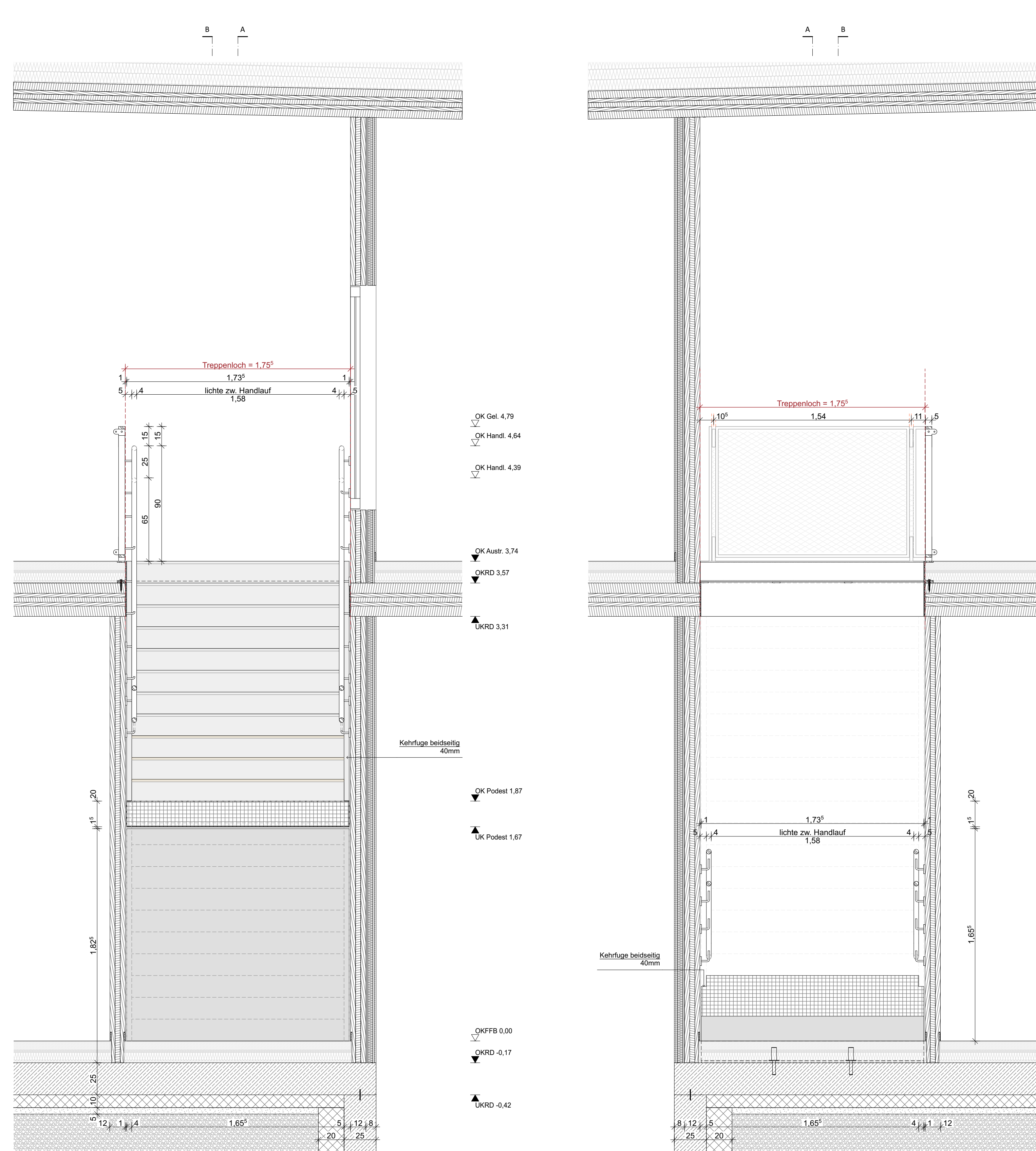


Schnitt | Ansicht B
Vertikalschnitt 1:20

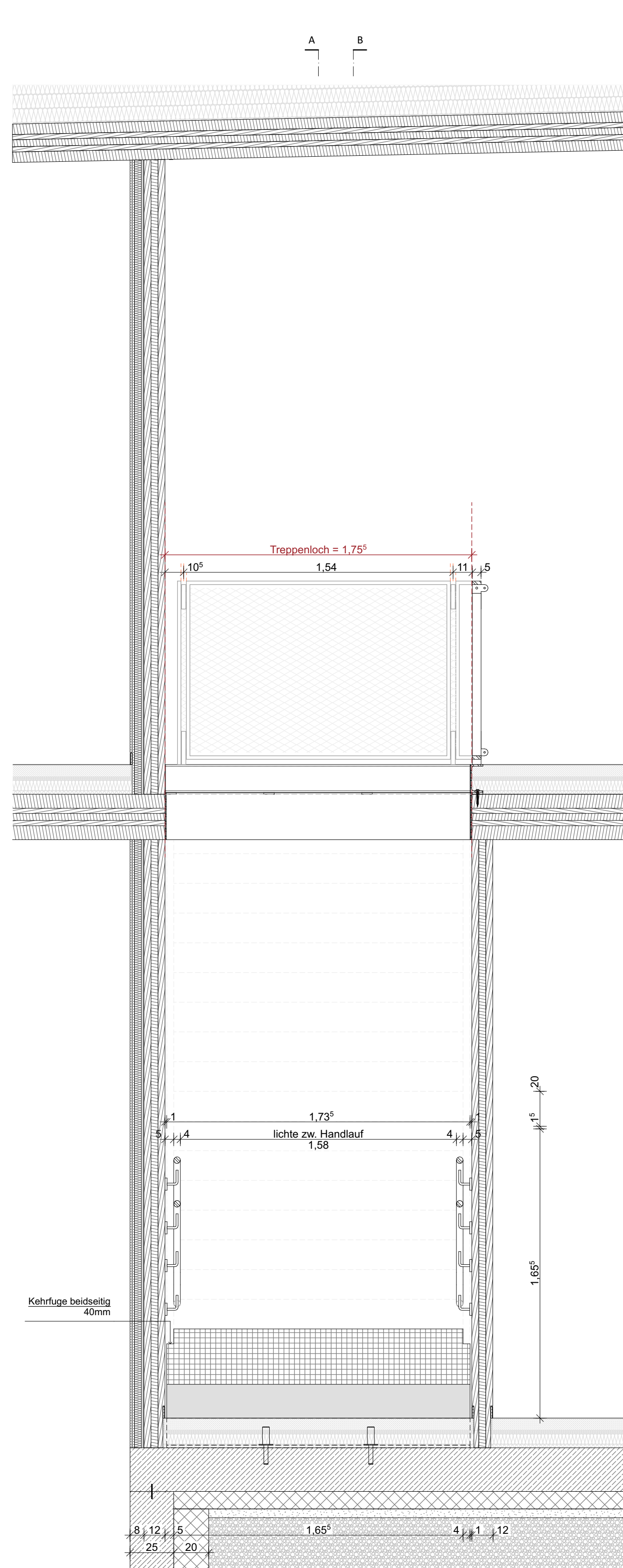
1. Obergeschoss



Schnitt | Ansicht C
Vertikalschnitt 1:20



Schnitt | Ansicht D
Vertikalschnitt 1:20



Schnitt | Ansicht E
Vertikalschnitt 1:20

| Legende | | | |
|---------|---------------------------|----|------------------------|
| | Boden obersteht | OK | Okere |
| | Stationen | UK | Unklar |
| | Leichtbau | VK | Vorarbeiten |
| | Beauftragter | HB | Haftpflicht |
| | Mauerwerk | FB | Fertigbauboden |
| | Plattengieß | RD | Reinhalte |
| | Einmaße wech | FD | Fertigbauf / Abmaßegeb |
| | Einbauabdeckung (Deckung) | UZ | Unterlage |
| | Einmaße hart | UZ | Übergang |
| | Einmaße betonsofort | BB | Bodenbau |
| | Glasplatte | Id | Interdisziplinäre Form |
| | Schüttungsboden | Id | Interdisziplinäre Form |
| | Glasplatte (schiebend) | Id | Interdisziplinäre Form |
| | Putz / Marmor | B | Bodenbau |
| | Putz / Marmor | DB | Deckung |
| | Sand | St | Stärkung |
| | Trodenbauwand | St | Stärkung |
| | Installation | St | Stärkung |
| | Holz | St | Stärkung |
| | Ende | St | Stärkung |
| | Aluminium | St | Stärkung |
| | Stahl | St | Stärkung |
| | Bestand/Neuau/Abbruch | St | Stärkung |
| | Änderungsbau | St | Stärkung |
| | Arbeitsbau | St | Stärkung |
| | Grundstücksgrenze | St | Stärkung |
| | Kanalisation | St | Stärkung |
| | | St | Stärkung |
| | | St | Stärkung |
| | | St | Stärkung |
| | | St | Stärkung |
| | | St | Stärkung |
| | | St | Stärkung |
| | | St | Stärkung |
| | | St | Stärkung |
| | | St | Stärkung |
| | | St | Stärkung |
| | | St | Stärkung |
| | | St | Stärkung |
| | | St | Stärkung |
| | | St | Stärkung |
| | | St | Stärkung |
| | | St | Stärkung |
| | | St | Stärkung |
| | | St | Stärkung |
| | | St | Stärkung |
| | | St | Stärkung |
| | | St | Stärkung |
| | | St | Stärkung |
| | | St | Stärkung |
| | | St | Stärkung |
| | | St | Stärkung |
| | | St | Stärkung |
| | | St | Stärkung |
| | | St | Stärkung |
| | | St | Stärkung |
| | | St | Stärkung |
| | | St | Stärkung |
| | | St | Stärkung |
| | | St | Stärkung |
| | | St | Stärkung |
| | | St | Stärkung |
| | | St | Stärkung |
| | | St | Stärkung |
| | | St | Stärkung |
| | | St | Stärkung |
| | | St | Stärkung |
| | | St | Stärkung |
| | | St | Stärkung |
| | | St | Stärkung |
| | | St | Stärkung |
| | | St | Stärkung |
| | | St | Stärkung |
| | | St | Stärkung |
| | | St | Stärkung |
| | | St | Stärkung |
| | | St | Stärkung |
| | | St | Stärkung |
| | | St | Stärkung |
| | | St | Stärkung |
| | | St | Stärkung |
| | | St | Stärkung |
| | | St | Stärkung |
| | | St | Stärkung |
| | | St | Stärkung |
| | | St | Stärkung |
| | | St | Stärkung |
| | | St | Stärkung |
| | | St | Stärkung |
| | | St | Stärkung |
| | | St | Stärkung |
| | | St | Stärkung |
| | | St | Stärkung |
| | | St | Stärkung |
| | | St | Stärkung |
| | | St | Stärkung |
| | | St | Stärkung |
| | | St | Stärkung |
| | | St | Stärkung |
| | | St | Stärkung |
| | | St | Stärkung |
| | | St | Stärkung |
| | | St | Stärkung |
| | | St | Stärkung |
| | | St | Stärkung |
| | | St | Stärkung |
| | | | |

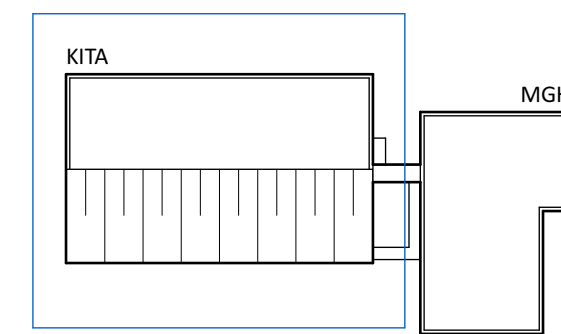
[illegible]

Höhenlage: $\pm 0,00 = 98,10$ m ü.NN

[illegible]

| | | | | |
|----------|---------------|---------------------|-----------------|-------------|
| 00 | 06.02.2026 | Bauteilgabe Bauherr | | SMI |
| Index ID | Zeugnis Datum | Änderungen ID | Änderungen Name | Freigegeben |

| | |
|-----------------|-------------------|
| Bauherr / Datum | Architekt / Datum |
|-----------------|-------------------|



Plan-Status: **Ausführungsplanung**

| | |
|--------------|-----|
| Projekt-Nr.: | 595 |
|--------------|-----|

Projekt: Kita Kuhweid mit Mehrgenerationenhau
Kurt-Schuhmacher Str. 17 + 19
69469 Weinheim

Flurstück-Nr.: 12014

Bauherr: Stadt Weinheim / Amt für Immobilienwirtschaft
Obertorstrasse 9
69469 Weinheim

Planung : **AAG** ARCHITEKTEN GMBH
AAG Architekten GmbH
Eppelheimer Straße 46
69115 Heidelberg
T 06221 1324 0
F 06221 1324 24
M info@architekten-ag.de

Planinhalt:
Innentreppe Kita T02

Plannummer:
595_AR_5_BK_DT_351_03_f00

Mostly

Blattgröße:
DIN A0++ 2000x841